

GLACÉ COLLECTION

crafted for
your touch





GLACÉ COLLECTION

CRAFTSMANSHIP

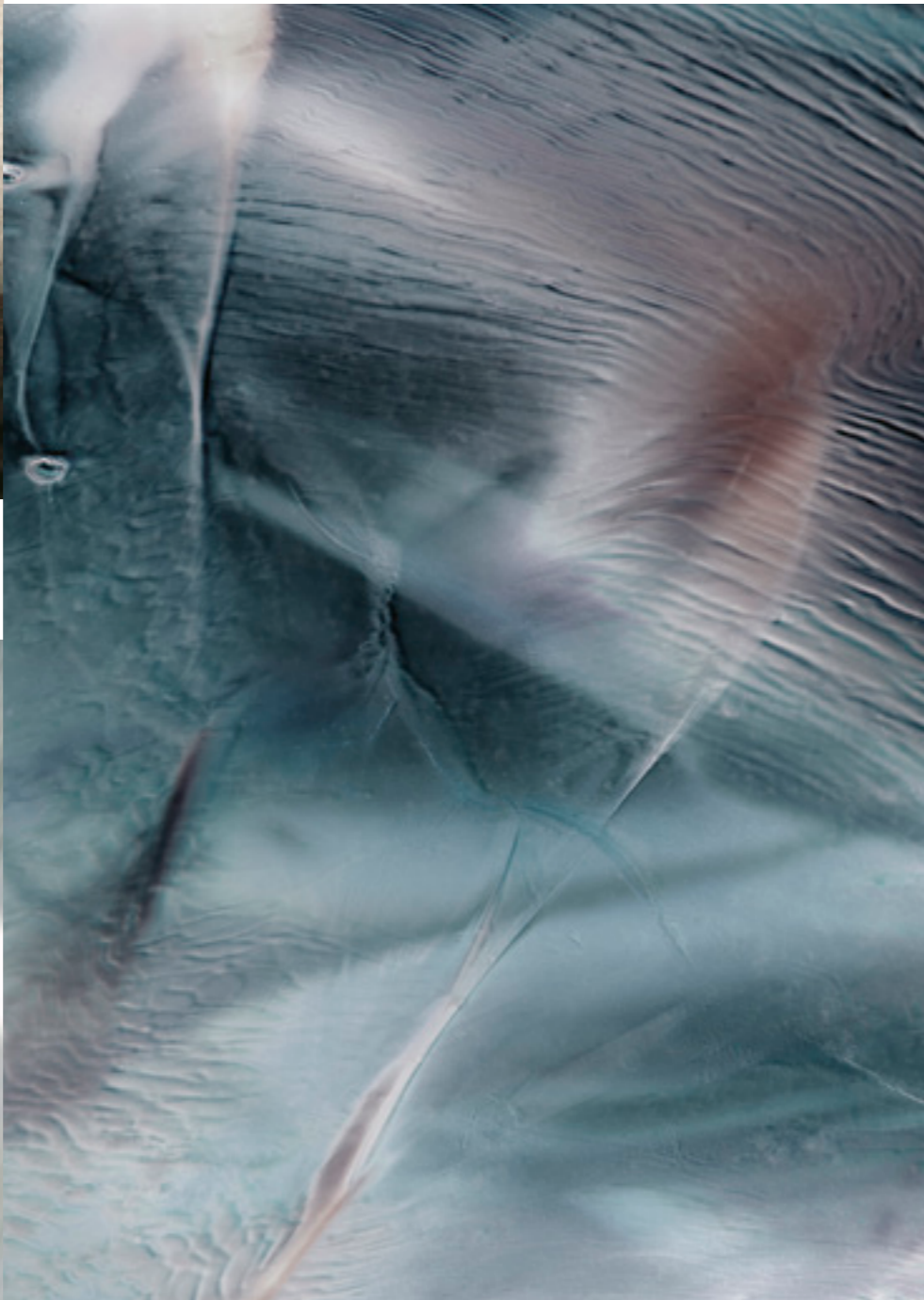
Una reinterpretazione della ceramica artigianale in piccolo formato caratterizzata da lievi imperfezioni e bordi irregolari, frutto di lavorazioni proprie della tradizione della ceramica fatta a mano. Glacé si ispira a una tipologia di mattoncini ottenuti tramite trafilatura, in cui sono visibili piccole imperfezioni che diventano veri e propri segni caratteristici sullo smalto. Si ottiene così un prodotto ceramico dalla superficie brillante che invita al tatto raccontando una storia ricca di esperienza e manualità.

Hand-crafted ceramics reinterpreted in small tiles with subtle flaws and uneven edges, typical of the handmade ceramic tradition. Glacé is inspired by a type of brick-size tiles produced by drawing, revealing small flaws which become distinctive features in the glaze. The resulting ceramic product has a shiny surface with great tactile appeal, telling a story rich in experience and manual skill. / Ein Interpretation handgefertigter Keramik im Kleinformat mit leichten Unebenheiten und unregelmäßigen Kanten, die den Charme der keramischen Handwerkstradition versprühen. Glacé ist von Spaltplatten inspiriert, auf denen kleine Unebenheiten sichtbar sind, die zu echten Merkmalen auf der Glasur werden. Das Ergebnis ist ein Keramikprodukt mit glänzender Oberfläche, die zum Anfassen einlädt und in der sich Handwerkskunst widerspiegelt. / Une relecture de la céramique artisanale en petit format, caractérisée par de légères imperfections et des bords irréguliers, fruit d'un travail propre à la tradition de la céramique faite à la main. Glacé s'inspire d'un type de briquettes obtenues par tréfilage, où les petites imperfections que l'on voit sur l'émail deviennent des signes distinctifs à part entière. Le résultat est un produit céramique dont la surface brillante invite au toucher, racontant une histoire riche d'expérience et pétrie de gestes artisanaux. / Una reinterpretación de la cerámica artesanal en formato pequeño, caracterizada por leves imperfecciones y bordes irregulares, fruto de elaboraciones típicas de la tradición de la cerámica hecha a mano. Glacé se inspira en un tipo de ladrillos realizados por extrusión cuyas pequeñas imperfecciones visibles se trasladan al esmalte de forma verdaderamente distintiva, creando un producto cerámico con una superficie brillante que induce al tacto y narra una historia cargada de experiencia y manualidad. / Эта коллекция стала переосмыслением мелкоформатной керамики с небольшими дефектами и неровными кромками, являющимися результатом традиционной ручной работы. Источником вдохновения для Glacé послужила плитка, производимая методом экструзии, имеющая на себе небольшие дефекты, становящиеся характерными особенностями на глазури. Таким образом, получается керамическое изделие с глянцевой поверхностью, которая так и манит прикоснуться к себе и услышать историю о большом опыте и ручном труде.



smalti lucidi avvolgono la ricercata irregolarità di superfici da guardare e da toccare

glossy glazes enclosing exquisite irregularity, beautiful to look at and to touch / glänzende Glasuren umgeben die feine Unregelmäßigkeit von visuell und haptisch ansprechenden Oberflächen / des émaux brillants enveloppent l'irrégularité recherchée de surfaces à regarder et à toucher / esmaltes brillantes abrazan la sofisticada irregularidad de superficies hechas para contemplarlas y tocarlas / глянецовые глазури покрывают изысканную неровность поверхностей, на которые невозможно не посмотреть и не прикоснуться к ним



luminosa armonia di toni

glowing, alluring shades / strahlende Harmonie von Farbtönen / lumineuse harmonie des tons / luminosa armonía de tonalidades / яркая гармония тонов цвета

La collezione Glacé – nel formato 7,5x20 cm – è composta da 6 colori naturali e da una struttura tridimensionale, sviluppata in tutte le tonalità. Lungo i lati e in piccolissime zone della superficie, Glacé presenta una colorazione sui toni dell'argilla che simula l'assenza di smalto, caratteristica propria delle piastrelle fatte a mano da cui trae ispirazione. Sono stati, inoltre, inseriti dei leggerissimi movimenti sui bordi che, pur essendo perfettamente regolari, restituiscono un aspetto handmade e un'estetica dal sapore vissuto.

The Glacé collection – in 7.5x20 cm size – comprises 6 natural colors and a three-dimensional structure available in every shade. Along the sides of the Glacé tiles and in tiny parts of their surfaces there are touches of a clay color that give the impression of gaps in the glaze, a distinctive feature of the handmade materials that inspire the series. There is also a very subtle unevenness in the regular edges for a handmade, timeworn look.

Die Kollektion Glacé im Format 7,5x20 cm steht in 6 natürlichen Farbstellungen zur Wahl und präsentiert sich in allen Farbtönen mit einer Reliefstruktur. An den Rändern und an winzigen Stellen der Oberfläche weist Glacé eine tonige Färbung auf, die das Fehlen der Glasur nachahmt, wie es bei den handgefertigten Fliesen, die zum Vorbild dienten, oft der Fall ist. Darüber hinaus ziehen sich unmerkliche Bewegungen durch die Kanten die, obwohl sie vollkommen regelmäßig sind, eine handwerkliche Anmutung und einen Hauch von Patina vermitteln.

La collection Glacé – au format 7,5x20 cm – est composée de 6 couleurs naturelles et d'une structure tridimensionnelle, qui existe dans toutes les teintes. Le long des côtés et sur d'infimes parties de la surface, Glacé présente une coloration tirant sur l'argile qui simule l'absence d'émail, une caractéristique des carreaux faits à la main dont elle s'inspire. Par ailleurs, les très légers mouvements sur les bords, bien que parfaitement réguliers, confèrent un aspect fait main et une esthétique empreinte de vécu.

La colección Glacé, en el formato de 7,5x20 cm, consta de seis colores naturales y una estructura tridimensional disponible en todas las tonalidades. En los bordes y en pequeñísimas zonas de la superficie, Glacé presenta un color en tonos arcilla que simula la falta de esmalte, una característica típica de los azulejos hechos a mano en los que se inspira. Además, los bordes —aun siendo perfectamente reglados— se han dotado de una ligerísima textura dinámica que aporta un toque artesanal y una estética de aspecto desgastado.

Коллекция Glacé в формате 7,5x20 см состоит из 6 натуральных цветов и объемной структуры, которая предлагается во всех цветах. По сторонам и на очень маленьких участках поверхности Glacé имеет цвет глины, имитирующий отсутствие глазури, что является характерным свойством плитки ручной работы, ставшей источником вдохновения для этой коллекции. Кроме того, были воспроизведены небольшие неровности на кромках, которые, несмотря на правильность линий, создают ощущение ручной работы и эстетику со вкусом прожитого.

RAEW Glacé Mastice Glossy 7,5x20 - 2^{15/16} x 7^{7/8}"

RAEL Glacé Struttura 3D Rayé Bianco Glossy - 7,5x20 - 2^{15/16} x 7^{7/8}"

RAQ1 Clayton Iron Rettificato 100x100 - 39^{3/8} x 39^{3/8}"





RAEM Glacé Struttura 3D Rayé Mastice Glossy 7,5x20 - 2^{15/16}"x7^{7/8}" - RACU Richmond Ivory Rettificato 33x100 - 12^{15/16}"x39^{3/8}" - RALJ Richmond Ivory Rettificato 100x100 - 39^{3/8}"x39^{3/8}"



RAEW Glacé Mastice Glossy 7,5x20 - 2^{15/16}"x7^{7/8}"

intrecci di materie dall'anima naturale

a natural interplay of finishes / Materialverknüpfungen
von natürlichem Charme / entrelacs de matières
à l'âme naturelle / combinaciones de materiales
de espíritu natural / сочетания материалов
с природной душой







RAEW Glacé Mastice Glossy 7,5x20 - 2^{15/16} x 7^{7/8} - RAAC Incanto Velvet Taupe Glossy Rettificato 120x278 - 47^{1/4} x 109^{7/16}



RAEV Glacé Bianco Glossy 7,5x20 - 2^{15/16} x 7^{7/8} - RADW Inedito Nocciola Rettificato 20x120 - 7^{7/8} x 47^{1/4}

design tridimensionale per spazi d'atmosfera

three-dimensional design for atmospheric interiors / 3D-Design für stimmige Raumwelten /
design tridimensionnel pour des espaces créateurs d'atmosphère / diseño tridimensional para
brindar atmósfera a los espacios / объемный дизайн для создающих атмосферу пространств

La decorazione diventa tridimensionale, la struttura 3D Rayé presenta delle scanalature più o meno larghe e profonde per un effetto 'barcode' di grande impatto visivo che vede l'alternanza di smalti lucidi e matt. La collezione Glacé rappresenta un accento prezioso in abbinamento ad altre collezioni Ragno effetto legno, pietra e cemento per creare composizioni dal gusto ricercato e contemporaneo.

Decoration becomes three-dimensional: the Rayé 3D structure has furrows of varying width and depth for a visually very striking ribbed look, with an alternation of glossy and matt glazes. The Glacé collection provides an exquisite highlight in combination with other Ragno wood-, stone- and concrete-effect collections, for compositions in sophisticated contemporary taste.

Das Dekor wird dreidimensional. Die unterschiedlich breiten und tiefen Rillen des 3D-Reliefs Rayé schaffen einen ausdrucksstarken „Barcode“-Effekt, der durch das Zusammenspiel glänzender und matter Glasuren betont wird. In Kombination mit anderen Kollektionen von Ragno in Holz-, Stein- oder Betonoptik setzt die Kollektion Glacé wertige Akzente, um so erlesene, moderne Kompositionen entstehen zu lassen.

La décoration devient tridimensionnelle : la structure 3D Rayé présente des cannelures plus ou moins larges et profondes pour un effet « code-barres » visuellement saisissant, avec une alternance d'émaux brillants et mats. La collection Glacé est un accent précieux à associer avec les autres collections Ragno effet du bois, pierre et béton pour créer des compositions au style recherché et contemporain.

La decoración se vuelve tridimensional con la estructura 3D Rayé, que presenta un acanalado de ancho y profundidad variable con el que se consigue un efecto de "código de barras" de gran impacto visual, en el que se alternan esmaltes brillantes y mates. La colección Glacé constituye un precioso acento en combinación con otras colecciones de Ragno de imitación de madera, la piedra y el cemento, para crear composiciones de sabor sofisticado y contemporáneo.

Декор становится объемным, 3D структура Rayé несет на себе более или менее широкие и глубокие канавки, создающие эффект штрих-кода с большой выразительностью и чередованием глянцевых и матовых глазурей. Коллекция Glacé имеет ценное свойство сочетания с другими коллекциями Ragno с эффектом древесины, камень и цемент для создания композиций в изысканном и современном вкусе.

RAEQ Glacé Struttura 3D Rayé Avio Glossy 7,5x20 - 2¹⁵¹⁶ x 7⁷⁸⁸
RAEL Glacé Struttura 3D Rayé Bianco Glossy 7,5x20 - 2¹⁵¹⁶ x 7⁷⁸⁸
RADL Inedito Avorio Rettificato 25x150 - 9¹³¹⁶ x 5⁹¹⁶







RAEN Glacé Struttura 3D Rayé Muschio Glossy 7,5x20 - 2^{15/16} x 7^{7/8}"



RAER Glacé Struttura 3D Rayé Blu Notte Glossy 7,5x20 - 2'15 1/4" x 77 7/8" - RAFO Glacé Blu Notte Glossy 7,5x20 - 2'15 1/4" x 77 7/8"
 RAKP (A) + RAKR (B) Clayton Decoro Mural Touch Rettificato 33x100 - 12'9 1/4" x 39 3/8" - RAQ1 Clayton Iron Rettificato 100x100 - 39 3/8" x 39 3/8"



RAEL Glacé Struttura 3D Rayé Bianco Glossy 7,5x20 - 2'15 1/4" x 77 7/8" - RAFO Glacé Blu Notte Glossy 7,5x20 - 2'15 1/4" x 77 7/8"
 RAQ1 Clayton Iron Rettificato 100x100 - 39 3/8" x 39 3/8"



RAEY Glacé Turchese Glossy 7,5x20 - 2'5/16" x 77/8" - RAQ2 Clayton Smoke Rettificato 100x100 - 39 3/8" x 39 3/8"

profondità e ricchezza tattile per superfici vibranti

rich, deep tactile look for vibrant surfaces / Tiefenoptik und haptische Vielfalt für lebendige Oberflächen / profondeur et richesse tactile pour des surfaces vibrantes / profundidad y riqueza táctil en superficies vibrantes / глубина и тактильная изысканность изящных поверхностей



RAER Glacé Struttura 3D Rayé Blu Notte Glossy 7,5x20 - 2'5/16" x 77/8" - RAF0 Glacé Blu Notte Glossy 7,5x20 - 2'5/16" x 77/8" - RAQ2 Clayton Smoke Rettificato 100x100 - 39 3/8" x 39 3/8"



Glacé

gres porcellanato / porcelain stoneware / feinsteinzeug / grès cérame émaillé / gres porcelánico / керамогранит

gruppo BIa UNI EN 14411_G



glossy




7,5x20 cm

2⁵¹⁶/₃₂ x 7⁷⁸/₃₂"

± 9 mm - 11,5 mm



CARATTERISTICHE / CHARACTERISTICS / EIGENSCHAFTEN /
CARACTERISTIQUES / DATOS / ХАРАКТЕРИСТИКИ

 ≤ 175 mm²

CERTIFICAZIONI / CERTIFICATIONS / ZERTIFIZIERUNGEN /
CERTIFICACIONES / CERTIFICACIONES / СЕРТИФИКАЦИИ



IMBALLI / PACKAGING / VERPACKUNGEN / EMBALLAGES / EMBALAJES / УПАКОВКИ

	scatole / box / karton / boîte / caja / коробк			pallet / pallet / palette / palette / pallet / поддон			
		M ²	KG		M ²	KG	± mm
7,5x20	56	0,84	15,27	76	63,84	1160,73	9,0
7,5x20 Struttura 3D Rayé	52	0,78	16,60	60	46,80	995,74	11,5

Glacé

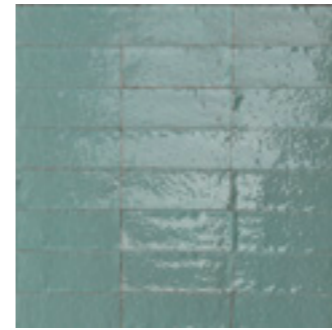
7,5x20 - 2^{15/16} x 7^{7/8}



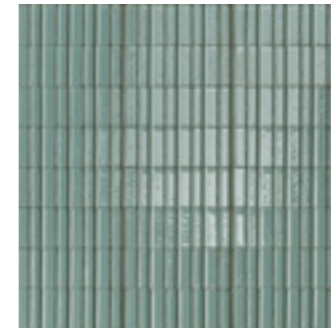
RAEV 7,5x20 Bianco Glossy



RAEL 7,5x20 Struttura 3D Rayé Bianco Glossy



RAEY 7,5x20 Turchese Glossy



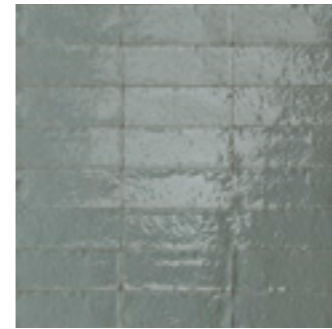
RAEP 7,5x20 Struttura 3D Rayé Turchese Glossy



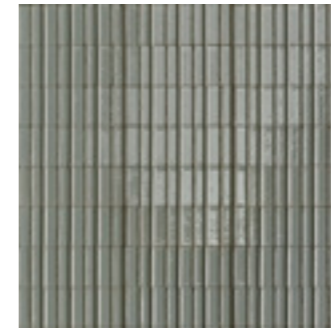
RAEW 7,5x20 Mastice Glossy



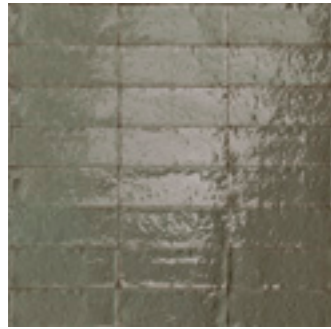
RAEM 7,5x20 Struttura 3D Rayé Mastice Glossy



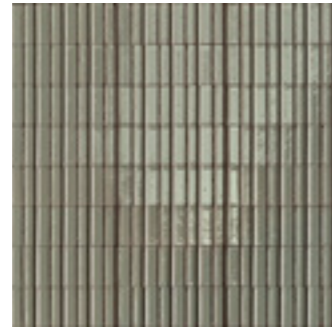
RAEZ 7,5x20 Avio Glossy



RAEQ 7,5x20 Struttura 3D Rayé Avio Glossy



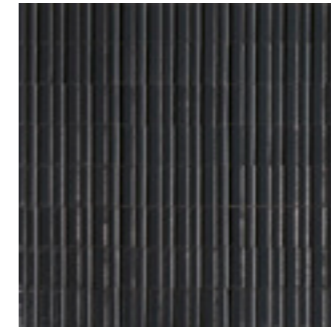
RAEX 7,5x20 Muschio Glossy



RAEN 7,5x20 Struttura 3D Rayé Muschio Glossy



RAF0 7,5x20 Blu Notte Glossy



RAER 7,5x20 Struttura 3D Rayé Blu Notte Glossy

GLACÉ COLLECTION

GLACÉ COLLECTION

TECH INFO

VARIAZIONI CROMATICHE / COLOUR VARIATIONS / FARBVARIATIONEN / VARIATIONS CHROMATIQUES / VARIACIONES CROMÁTICAS / ВАРИАНТЫ ОТТЕЧКА



V2

Apprezzabili differenze nell'aspetto di superficie e grafica all'interno della stessa produzione / Clearly distinguishable differences in texture and pattern within the same production run / Auffällige Unterschiede in Aussehen und Struktur innerhalb der gleichen Produktionscharge / Différences visibles au niveau de l'aspect et de la fantaisie entre les carreaux du même lot de production / Diferencias visibles en el aspecto de la superficie y los motivos dentro de un mismo lote de producción / заметные отличия вида поверхности и графики в одной и той же партии

DESTINAZIONE D'USO / INTENDED USE / ANWENDUNGSBEREICH / CHAMP D'APPLICATION / USO PREVISTO / НАЗНАЧЕНИЕ

F

Materiali consigliati per qualsiasi locale di un'abitazione che non abbia collegamenti diretti con l'esterno o accessi non protetti da zerbini. Medie sollecitazioni all'abrasione / Tiles suitable for any room of a house without direct access from the outside or access not protected by doormats. Mean stress abrasive wear / Für alle Räume des Wohnbereichs empfohlen, zu denen man keinen direkten Zutritt von außen hat oder welche nicht durch Fußteppiche abgegrenzt sind. Mittlere Abriebbeanspruchung / Matériaux conseillés pour toutes les pièces d'une maison qui n'a pas d'accès directs par l'extérieur ou non protégés par des paillasons. Abrasion sous contraintes moyennes / Materiales aconsejados para cualquier habitación de una vivienda sin accesos directos desde el exterior o accesos no protegidos por felpudos. Esfuerzos medianos por abrasión / Материалы рекомендованы для любых жилых помещений, не имеющих прямого выхода на улицу или же доступа без входных ковриков. Среднее абразивное воздействие

ART DIRECTION

Ikos

CONTACTS

info@ragno.it

The Company reserves the right, at any time and without prior notice, to change the information and technical characteristics given in this catalogue, none of which are to be considered legally binding. Weights, colours and dimensions are subject to the normal variations resulting from the ceramic firing process. Within the limits of printed material, the colours and aesthetic features of the products illustrated correspond as closely as possible to those of the actual products.

© 2023 Copyright by Ragno – Marazzi Group S.r.l.
All rights reserved.

02.23

Not any part of this work can be reproduced in any way without the preventive written authorization by Ceramiche Ragno.

To discover more about Ceramiche Ragno collections visit ragno.it



RAGNO.IT