

# MOLO AUDACE



Free your imagination



## MOLO AUDACE

“Per me al mondo non v’ha  
un più caro e fido luogo di questo.  
Dove mai più solo mi sento e in  
buona compagnia che al molo  
San Carlo, e più mi piace l’onda  
e il lido?”

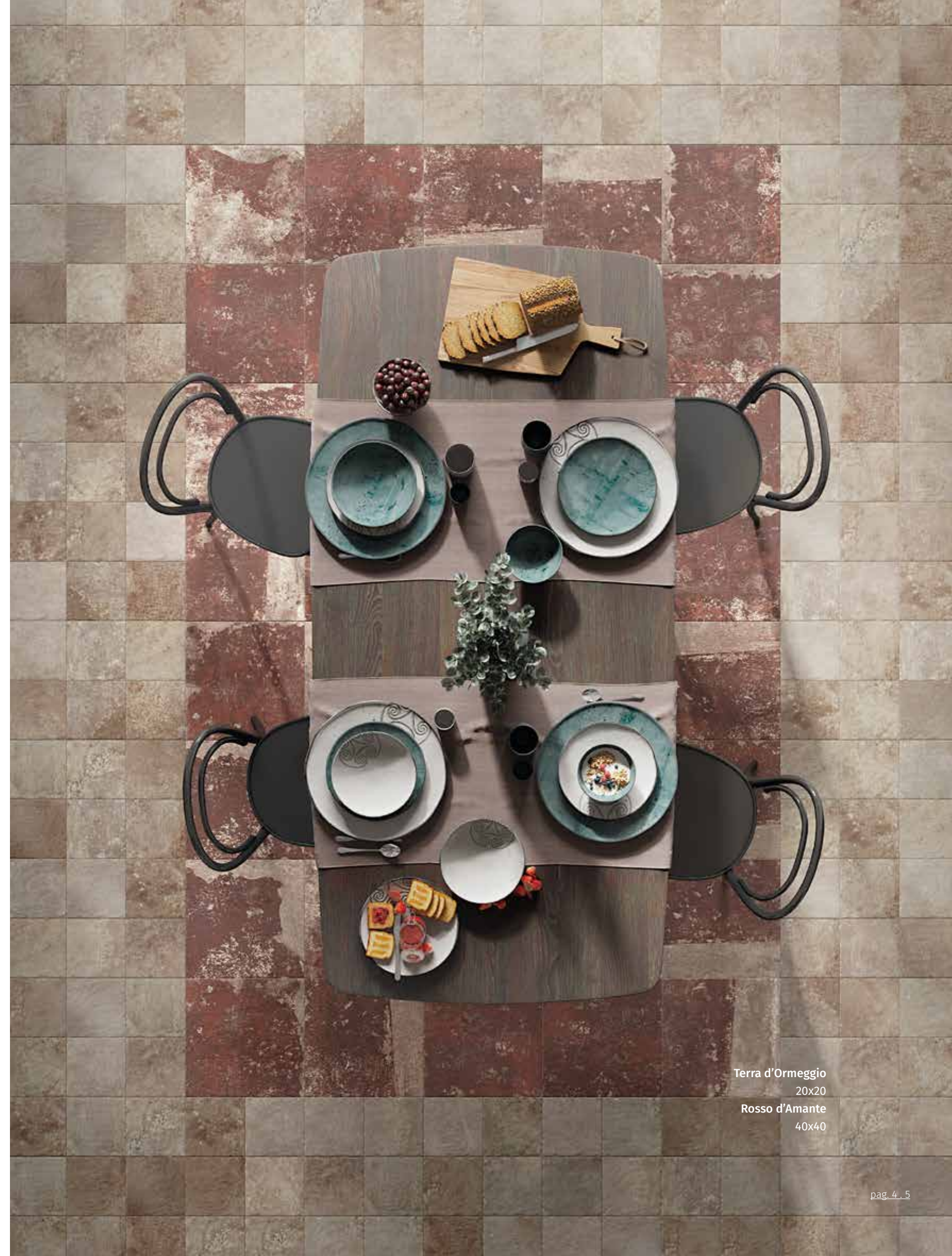
-Umberto Saba-





Terra d'Ormeccio  
modulare 39: 20x20 . 20x40 . 40x40 . 40x60,8  
elemento ad "L" monolitico 10x40x5  
Rosso d'Amante  
40x40

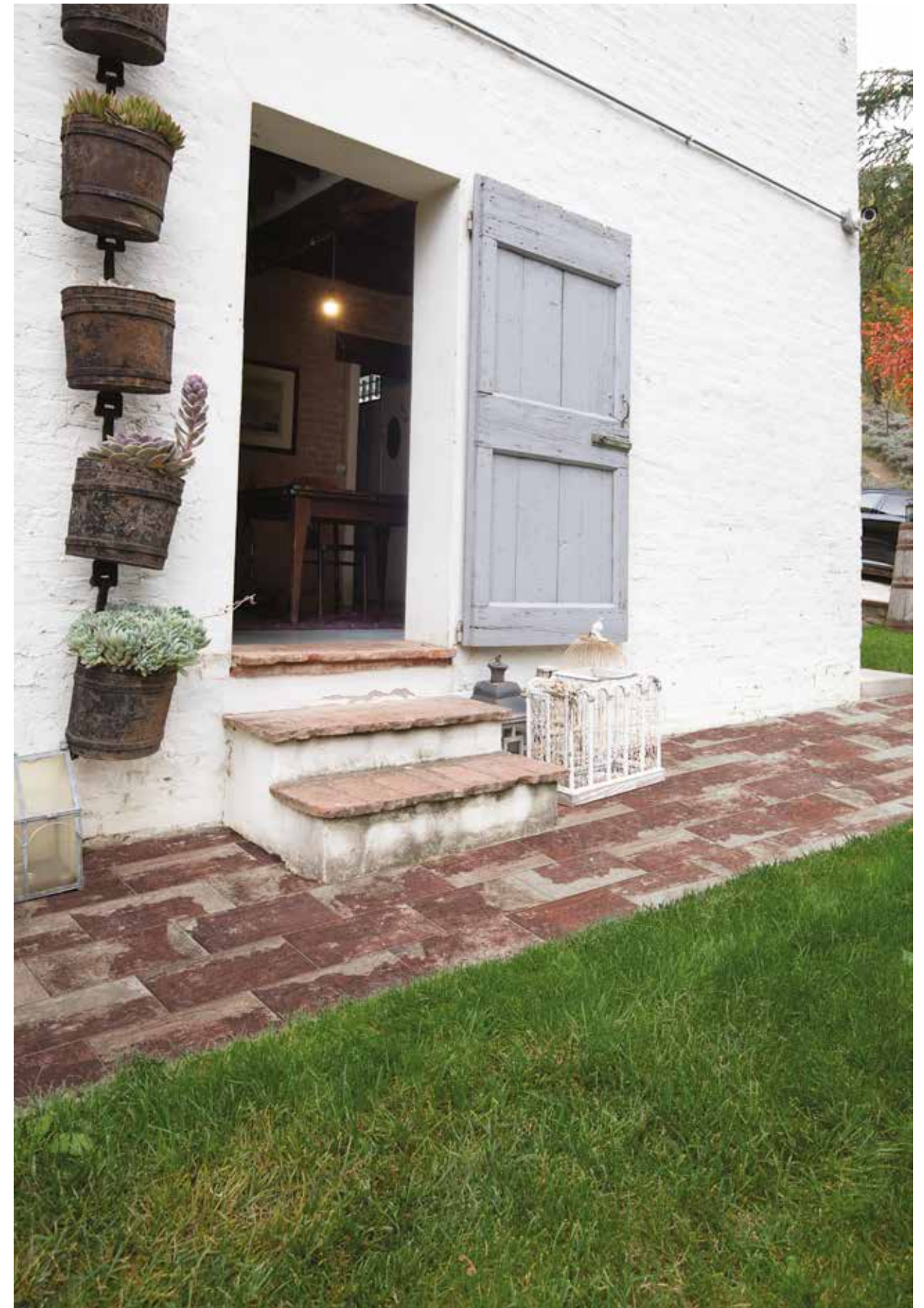
Terra d'Ormeccio: 20x20  
Rosso d'Amante 40x40



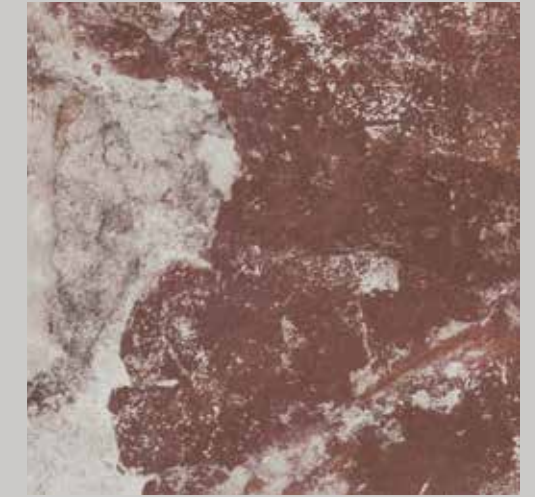
Terra d'Ormeccio  
20x20  
Rosso d'Amante  
40x40



Rosso d'Amante  
40x60,8 R11  
mosaico pavè mix rosso 30x30



Rosso d'Amante  
20x40 R11



Rosso D'Amante  
40x60,8  
Terra d'Ormeccio  
20x20



Bitta di Porto  
modulare 39: 20x20 . 20x40 . 40x40 . 40x60,8



Bitta di Porto  
modulare 39: 20x20 . 20x40 . 40x40 . 40x60,8





Bitta di Porto  
20x40 . 40x40 . 40x60,8  
Molo mix rosso  
20x20



Molo mix rosso  
20x20



Bitta di Porto R11  
20x40 . 40x40 . 40x60,8  
elemento ad "L" monolitico 10x40x5



Bitta di Porto R11  
20x40 . 40x40 . 40x60,8



Bocca di Lupo  
20x20 . 20x40 . 40x40



Bocca di Lupo  
20x20 . 20x40 . 40x40  
Nero Galera  
20x20



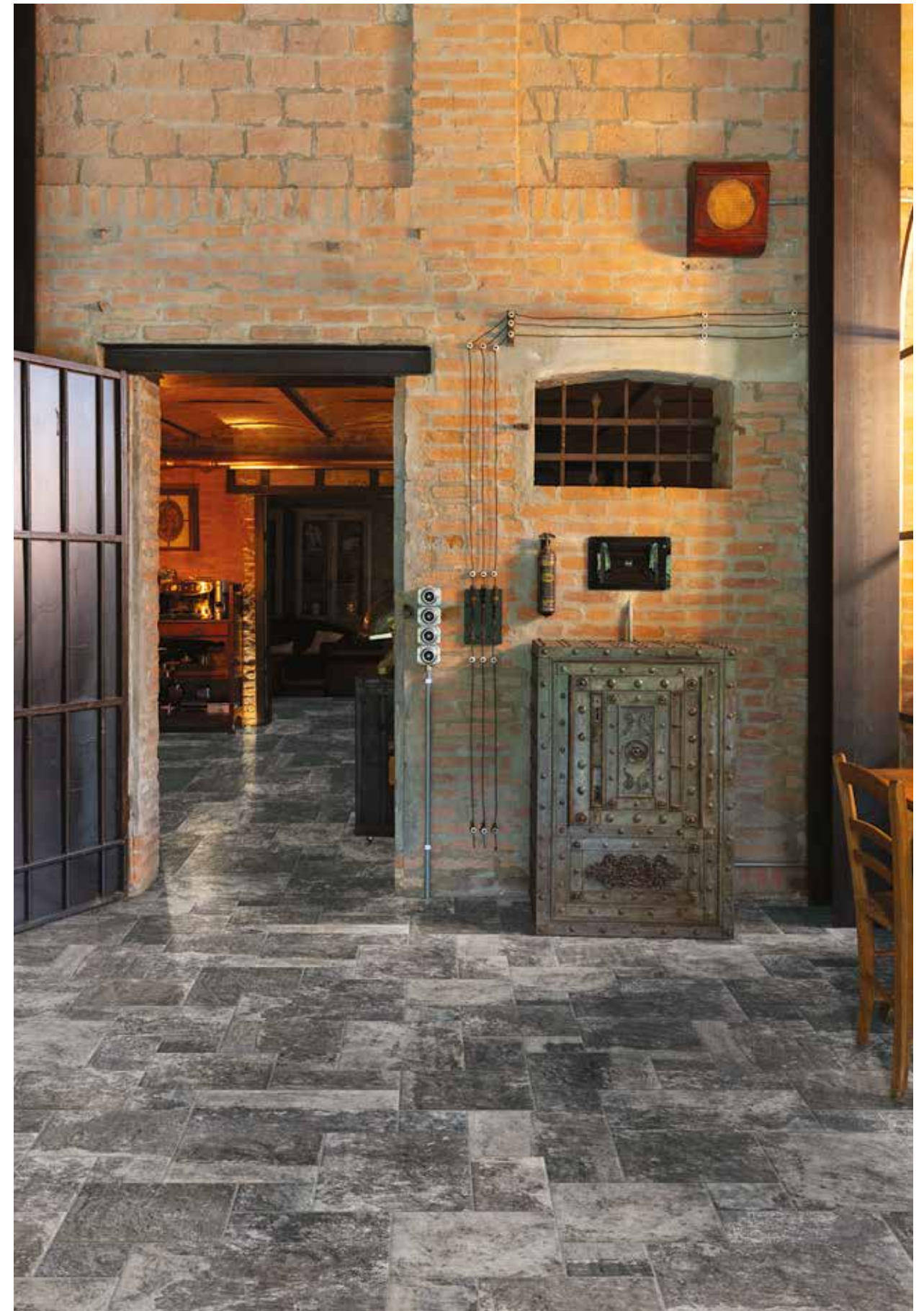
Bocca di Lupo  
20x20 . 20x40 . 40x40  
Nero Galera  
20x20



Bocca di Lupo  
40x60,8 R11  
Molo mix nero  
20x20



Nero Galera  
modulare 39: 20x20 . 20x40 . 40x40 . 40x60,8  
elemento ad "L" monolitico 10x40x5



Nero Galera  
modulare 39: 20x20 . 20x40 . 40x40 . 40x60,8



Nero Galera R11  
modulare 39: 20x20 . 20x40 . 40x40 . 40x60,8





Nero Galera  
modulare 39: 20x20 . 20x40 . 40x40 . 40x60,8  
Inserto Porto Vecchio S/6  
20x20



Nero Galera  
modulare 39: 20x20 . 20x40 . 40x40 . 40x60,8  
Inserto Porto Vecchio S/6  
20x20





Grigio di Scotta R11  
20x20 . 20x40





Grigio di Scotta  
40x60,8



Grigio di Scotta  
20x40 R11



Grigio di Scotta  
40x60,8



Grigio di Scotta  
20x40



Grigio di Scotta  
20x40



Free your imagination

## MOLO AUDACE

COLLECTION



## MOLO AUDACE

Gres fine porcellanato smaltato  
 Glazed Fine Porcelain Dtoneware  
 Grès Cérame Fin Émaillé  
 Glasiertes Feinsteinzeug  
 Глазурованный Керамогранит



Spessore . Thickness . Épaisseur  
 Stärke . Толщина . 10 mm

## BOCCA DI LUPO



40x60,8 - 16''x24''  
 40x60,8 - 16''x24'' R11



40x40 - 16''x16''  
 40x40 - 16''x16'' R11



20x40 - 8''x16''  
 20x40 - 8''x16'' R11



20x20 - 8''x8''  
 20x20 - 8''x8'' R11



Molo Mix Nero \*  
 20x20 - 8''x8''

\* Soggetti miscelati casualmente nelle scatole. Designs available with each box containing a random mix.  
 Motifs mélangés au hasard dans les boîtes. Die Muster in den Schachteln werden nach den Zufallsprinzip gemischt.  
 Вариантов, в коробке упакована произвольная смесь из них.

### Mosaici . Mosaics . Mosaïques . Mosaïken . Мозаика



Mosaico Pavè  
 30x30 - 12''x12''

Mosaico Pavè Mix Nero  
 30x30 - 12''x12''

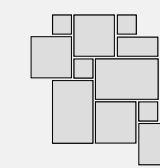
### Decorì . Decors . Décors . Dekore . Декоры



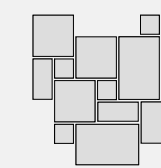
Inserto Porto Vecchio s/6  
 20x20 - 8''x8''

### MODULARE 39

Contenuto di una scatola.	20x40 - 8''x16''	: 1 pc
One box contents.	40x40 - 16''x16''	: 2 pc
Contenu d'une boîte.	20x20 - 8''x8''	: 2 pc
Inhalt einer Schachtel.	40x60,8 - 16''x24''	: 1 pc
Содержимое коробки	0,723 mq	



soluzione 1



soluzione 2

La posa modulare è consigliata con una fuga di 4/5 mm. We recommend modular laying with a 4/5 mm <sup>3</sup>/<sub>16</sub>'' joint. La pose modulaire est conseillée avec un joint de 4/5 mm. Die modulverlegung wird mit einer mindestfuge von 4/5 mm empfohlen. При модульной укладке рекомендуется шов в 4/5 мм.

Bocca di Lupo  
 20x20 . 20x40 . 40x40



## MOLO AUDACE

Gres fine porcellanato smaltato  
 Glazed Fine Porcelain Dtoneware  
 Grès Cérame Fin Émailé  
 Glasiertes Feinsteinzeug  
 Глазурованный Керамогранит



Spessore . Thickness . Épaisseur  
 Stärke . Толщина . 10 mm

## GRIGIO DI SCOTTA



40x60,8 - 16"x24"  
 40x60,8 - 16"x24" R11



40x40 - 16"x16"  
 40x40 - 16"x16" R11



20x40 - 8"x16"  
 20x40 - 8"x16" R11



20x20 - 8"x8"  
 20x20 - 8"x8" R11



Molo Mix Nero \*  
 20x20 - 8"x8"

\* Soggetti miscelati casualmente nelle scatole. Designs available with each box containing a random mix.  
 Motifs mélangés au hasard dans les boîtes. Die Muster in den Schachteln werden nach den Zufallsprinzip gemischt.  
 Вариантов, в коробке упакована произвольная смесь из них.

Mosaici . Mosaics . Mosaiques . Mosaiken . Мозаика



Mosaico Pavè  
 30x30 - 12"x12"

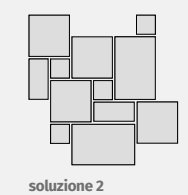
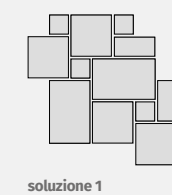
Decorì . Decors . Décors . Dekore . Декоры



Inserto Porto Vecchio s/6  
 20x20 - 8"x8"

### MODULARE 39

Contenuto di una scatola.	20x40 - 8"x16"	: 1 pc
One box contents.	40x40 - 16"x16"	: 2 pc
Contenu d'une boîte.	20x20 - 8"x8"	: 2 pc
Inhalt einer Schachtel.	40x60,8 - 16"x24"	: 1 pc
Содержимое коробки	0,723 mq	



La posa modulare è consigliata con una fuga di 4/5 mm. We recommend modular laying with a 4/5 mm <sup>3</sup>/<sub>16</sub>" joint. La pose modulaire est conseillée avec un joint de 4/5 mm. Die modulverlegung wird mit einer mindestfuge von 4/5 mm empfohlen. При модульной укладке рекомендуется шов в 4/5 мм.

Grigio di Scotta  
 20x40 . 40x40 . 40x60,8



## MOLO AUDACE

Gres fine porcellanato smaltato  
 Glazed Fine Porcelain Dtoneware  
 Grès Cérame Fin Émaillé  
 Glasiertes Feinsteinzeug  
 Глазурованный Керамогранит



Spessore . Thickness . Épaisseur  
 Stärke . Толщина . 10 mm

## BITTA DI PORTO



40x60,8 - 16"x24"  
 40x60,8 - 16"x24" R11



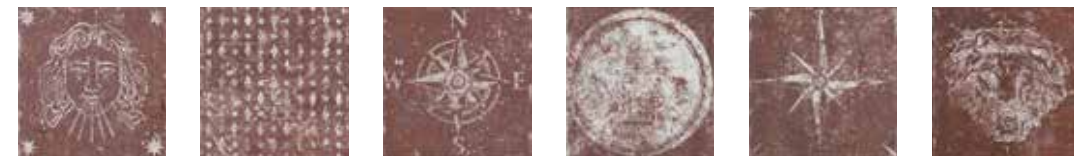
40x40 - 16"x16"  
 40x40 - 16"x16" R11



20x40 - 8"x16"  
 20x40 - 8"x16" R11



20x20 - 8"x8"  
 20x20 - 8"x8" R11



Molo Mix Rosso \*  
 20x20 - 8"x8"

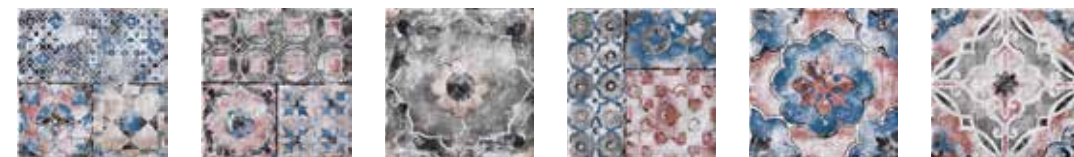
\* Soggetti miscelati casualmente nelle scatole. Designs available with each box containing a random mix.  
 Motifs mélangés au hasard dans les boîtes. Die Muster in den Schachteln werden nach den Zufallsprinzip gemischt.  
 Вариантов, в коробке упакована произвольная смесь из них.

Mosaici . Mosaics . Mosaiques . Mosaiken . Мозаика



Mosaico Pavè  
 30x30 - 12"x12"

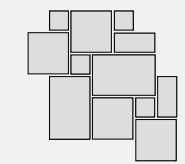
Decorì . Decors . Décors . Dekore . Декоры



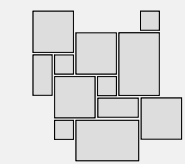
Inserto Porto Vecchio s/6  
 20x20 - 8"x8"

### MODULARE 39

Contenuto di una scatola.	20x40 - 8"x16"	: 1 pc
One box contents.	40x40 - 16"x16"	: 2 pc
Contenu d'une boîte.	20x20 - 8"x8"	: 2 pc
Inhalt einer Schachtel.	40x60,8 - 16"x24"	: 1 pc
Содержимое коробки	0,723 mq	



soluzione 1



soluzione 2

La posa modulare è consigliata con una fuga di 4/5 mm. We recommend modular laying with a 4/5 mm <sup>3</sup>/<sub>16</sub>" joint. La pose modulaire est conseillée avec un joint de 4/5 mm. Die modulverlegung wird mit einer mindestfuge von 4/5 mm empfohlen. При модульной укладке рекомендуется шов в 4/5 мм.

Bitta di Porto  
 20x40 . 40x40 . 40x60,8





## MOLO AUDACE

Gres fine porcellanato smaltato  
 Glazed Fine Porcelain Dtoneware  
 Grès Cérame Fin Émaillé  
 Glasiertes Feinsteinzeug  
 Глазурованный Керамогранит



Spessore . Thickness . Épaisseur  
 Stärke . Толщина . 10 mm

## TERRA D'ORMEGGIO



40x60,8 - 16"x24"  
 40x60,8 - 16"x24" R11



40x40 - 16"x16"  
 40x40 - 16"x16" R11



20x40 - 8"x16"  
 20x40 - 8"x16" R11



20x20 - 8"x8"  
 20x20 - 8"x8" R11



Molo Mix Rosso \*  
 20x20 - 8"x8"

\* Soggetti miscelati casualmente nelle scatole. Designs available with each box containing a random mix.  
 Motifs mélangés au hasard dans les boîtes. Die Muster in den Schachteln werden nach den Zufallsprinzip gemischt.  
 Вариантов, в коробке упакована произвольная смесь из них.

### Mosaici . Mosaics . Mosaïques . Mosaïken . Мозаика

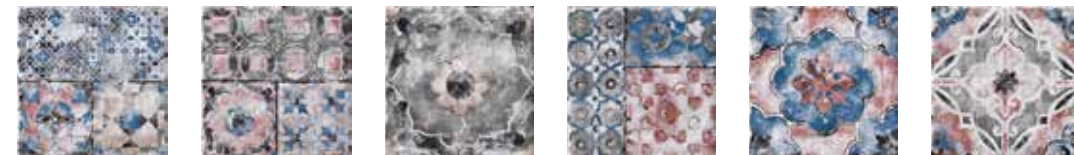


Mosaico Pavè  
 30x30 - 12"x12"



Mosaico Pavè Mix Rosso  
 30x30 - 12"x12"

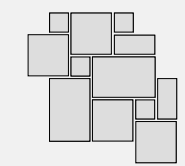
### Decorì . Decors . Décors . Dekore . Декоры



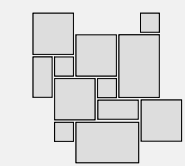
Inserto Porto Vecchio s/6  
 20x20 - 8"x8"

### MODULARE 39

Contenuto di una scatola.	20x40 - 8"x16"	: 1 pc
One box contents.	40x40 - 16"x16"	: 2 pc
Contenu d'une boîte.	20x20 - 8"x8"	: 2 pc
Inhalt einer Schachtel.	40x60,8 - 16"x24"	: 1 pc
Содержимое коробки	0,723 mq	



soluzione 1



soluzione 2

La posa modulare è consigliata con una fuga di 4/5 mm. We recommend modular laying with a 4/5 mm <sup>3</sup>/<sub>16</sub>" joint. La pose modulaire est conseillée avec un joint de 4/5 mm. Die modulverlegung wird mit einer mindestfuge von 4/5 mm empfohlen. При модульной укладке рекомендуется шов в 4/5 мм.

Terra d'Ormeccio modulare 39:  
 20x20 . 20x40 . 40x40 . 40x60,8



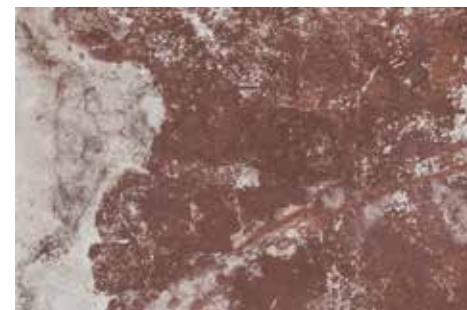
## MOLO AUDACE

Gres fine porcellanato smaltato  
 Glazed Fine Porcelain Dtoneware  
 Grès Cérame Fin Émaillé  
 Glasiertes Feinsteinzeug  
 Глазурованный Керамогранит



Spessore . Thickness . Épaisseur  
 Stärke . Толщина . 10 mm

## ROSSO D'AMANTE



40x60,8 - 16"x24"  
 40x60,8 - 16"x24" R11



40x40 - 16"x16"  
 40x40 - 16"x16" R11



20x40 - 8"x16"  
 20x40 - 8"x16" R11



20x20 - 8"x8"  
 20x20 - 8"x8" R11



Molo Mix Rosso \*  
 20x20 - 8"x8"

\* Soggetti miscelati casualmente nelle scatole. Designs available with each box containing a random mix.  
 Motifs mélangés au hasard dans les boîtes. Die Muster in den Schachteln werden nach den Zufallsprinzip gemischt.  
 Вариантов, в коробке упакована произвольная смесь из них.

### Mosaici . Mosaics . Mosaïques . Mosaïken . Мозаика



Mosaico Pavè Mix Rosso  
 30x30 - 12"x12"

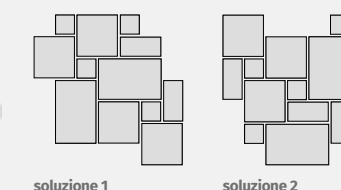
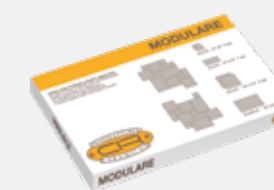
### Decorì . Decors . Décors . Dekore . Декоры



Inserto Porto Vecchio s/6  
 20x20 - 8"x8"

### MODULARE 39

Contenuto di una scatola.	20x40 - 8"x16"	: 1 pc
One box contents.	40x40 - 16"x16"	: 2 pc
Contenu d'une boîte.	20x20 - 8"x8"	: 2 pc
Inhalt einer Schachtel.	40x60,8 - 16"x24"	: 1 pc
Содержимое коробки	0,723 mq	



La posa modulare è consigliata con una fuga di 4/5 mm. We recommend modular laying with a 4/5 mm <sup>3</sup>/<sub>16</sub>" joint. La pose modulaire est conseillée avec un joint de 4/5 mm. Die modulverlegung wird mit einer mindestfuge von 4/5 mm empfohlen. При модульной укладке рекомендуется шов в 4/5 мм.

Rosso d'Amante  
 40x60,8 R11  
 Mosaico pavè mix rosso  
 30x30



## MOLO AUDACE

Gres fine porcellanato smaltato  
 Glazed Fine Porcelain Dtoneware  
 Grès Cérame Fin Émaillé  
 Glasiertes Feinsteinzeug  
 Глазурованный Керамогранит



Spessore . Thickness . Épaisseur  
 Stärke . Толщина . 10 mm

## NERO GALERA



40x60,8 - 16"x24"  
 40x60,8 - 16"x24" R11



40x40 - 16"x16"  
 40x40 - 16"x16" R11



20x40 - 8"x16"  
 20x40 - 8"x16" R11



20x20 - 8"x8"  
 20x20 - 8"x8" R11



Molo Mix Nero \*  
 20x20 - 8"x8"

\* Soggetti miscelati casualmente nelle scatole. Designs available with each box containing a random mix.  
 Motifs mélangés au hasard dans les boîtes. Die Muster in den Schachteln werden nach den Zufallsprinzip gemischt.  
 Вариантов, в коробке упакована произвольная смесь из них.

### Mosaici . Mosaics . Mosaiques . Mosaiken . Мозаика



Mosaico Pavè Mix Nero  
 30x30 - 12"x12"

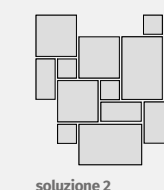
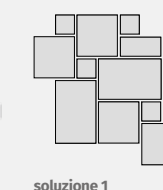
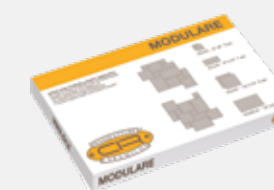
### Decorì . Decors . Décors . Dekore . Декоры



Inserto Porto Vecchio s/6  
 20x20 - 8"x8"

### MODULARE 39

Contenuto di una scatola.	20x40 - 8"x16"	: 1 pc
One box contents.	40x40 - 16"x16"	: 2 pc
Contenu d'une boîte.	20x20 - 8"x8"	: 2 pc
Inhalt einer Schachtel.	40x60,8 - 16"x24"	: 1 pc
Содержимое коробки	0,723 mq	



La posa modulare è consigliata con una fuga di 4/5 mm. We recommend modular laying with a 4/5 mm <sup>3</sup>/<sub>16</sub>" joint. La pose modulaire est conseillée avec un joint de 4/5 mm. Die modulverlegung wird mit einer mindestfuge von 4/5 mm empfohlen. При модульной укладке рекомендуется шов в 4/5 мм.

Nero Galera  
 20x20 . 20x40 . 40x40 . 40x60,8

# MOLO AUDACE

Gres fine porcellanato smaltato  
Glazed Fine Porcelain Dtoneware  
Grès Cérame Fin Émaillé  
Glasiertes Feinsteinzeug  
Глазурованный Керамогранит



Spessore . Thickness . Épaisseur  
Stärke . Толщина . 10 mm

Pezzi Speciali . Trims . Pièces Spéciales . Formstücke . Специальные Изделия



**Battiscopa**  
6,5x40 - 2 9/16"x16"  
Bocca di Lupo  
Grigio di Scotta  
Bitta di Porto  
Terra d'Ormeggio  
Rosso d'Amante  
Nero Galera



**Elemento ad "L" monolitico**  
10x40x5 - 4"x16"x2"  
Bocca di Lupo  
Grigio di Scotta  
Bitta di Porto  
Terra d'Ormeggio  
Rosso d'Amante  
Nero Galera

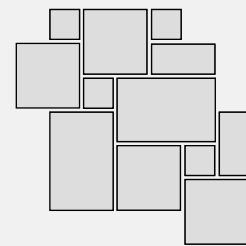


**Elemento ad "L" monolitico**  
10x40x5 - 4"x16"x2" R11  
Bocca di Lupo  
Grigio di Scotta  
Bitta di Porto  
Terra d'Ormeggio  
Rosso d'Amante  
Nero Galera

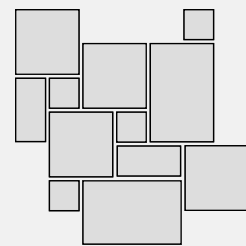
## MODULARE 39

Contenuto di una scatola.  
One box contents.  
Contenu d'une boîte.  
Inhalt einer Schachtel.  
Содержимое коробки

20x40 - 8"x16" : 1 pc  
40x40 - 16"x16" : 2 pc  
20x20 - 8"x8" : 2 pc  
40x60,8 - 16"x24" : 1 pc  
0,723 mq



soluzione 1



soluzione 2

La posa modulare è consigliata con una fuga di 4/5 mm. We recommend modular laying with a 4/5 mm 3/16" joint. La pose modulaire est conseillée avec un joint de 4/5 mm. Die modulverlegung wird mit einer mindefuge von 4/5 mm empfohlen. При модульной укладке рекомендуется шов в 4/5 mm.

Imballi . Packing . Emballage . Verpackung . Ynakobka

SIZES	BOX			PALLET		
	PZ	MQ	KG	BOX	MQ	KG
40x40 - 16"x16"	8	1,28	25,60	48	61,44	1.245
20x20 - 8"x8"	26	1,04	20,30	54	56,16	1.112
20x40 - 8"x16"	13	1,04	20,80	54	56,16	1.139
40x60,8 - 16"x24"	4	0,97	21,50	30	29,10	661
MODULARE 39	6	0,723	16,00	40	28,92	656



© Copyright 2020 Gruppo Romani S.p.A. Industrie Ceramiche

Gruppo Romani S.p.A. Industrie Ceramiche  
www.grupporomanispa.com



Gres Fine Porcellanato Smaltato Cir - ISO 13006 Bla GL . Blb GL  
Glazed Fine Porcelain Stoneware Cir - ISO 13006 Bla GL . Blb GL | Grès Cérame Fin Émaillé Cir - ISO 13006 Bla GL . Blb GL  
Glasiertes Feinsteinzeug Cir - ISO 13006 Bla GL . Blb GL | Глазурованный Керамогранит Cir - Iso 13006 Bla Gl . Blb Gl.

	Proprietà fisico-chimiche Physical chemical properties / Propriétés physico chimiques Physisch chemische Eigenschaften / Физико химические свойства	Metodo di prova Standard of test / Norme du test Testnorm / Метод испытани	Molo Audace
	<b>Dimensioni / Dimensions</b> Dimensions / Abmessungen / Размеры ----- <b>Aspetto Superficiale / Surface appearance</b> Aspect superficiel / Oberflächenbeschaffenheit / Вид поверхности ----- <b>Lunghezza e larghezza</b> Length and width Longueur et largeur Länge und Breite Длина и ширина ----- <b>Spessore</b> Thickness Épaisseur Толщина ----- <b>Rettilineità degli spigoli</b> Straightness of sides Rectitude des arêtes Kantengeradheit Прямолинейность кромок ----- <b>Ortogonalità</b> Rectangularity Orthogonalité Rechtwinkligkeit Ортогональность ----- <b>Planarità</b> Surface flatness Planéité Ebenflächigkeit Плоскостность	W ----- 10 test ----- ISO 10545 - 2	≥ 95% ----- ± 0,5% ± 2 mm ----- ± 0,5% ± 2 mm ----- ± 5% ± 0,5 mm ----- ± 0,3% ± 1,5 mm ----- ± 0,3% ± 1,5 mm
	<b>Variazioni di tono</b> Shade variations Variations de nuance Tonvariationen Степень разнотонности		
	<b>Assorbimento d'acqua</b> Water absorption Absorption d'eau Wasseraufnahme Водопоглощение	ISO 10545 - 3	E ≤ 0,3% Bla GL
	<b>Resistenza al gelo</b> Frost resistance Résistance au gel Frostbeständigkeit Морозостойкость	ISO 10545 - 12	Ingelivo Frost proof Ingeil Fröstsicher Морозостойкость
<b>Coefficiente di dilatazione termica lineare (50°/400°)</b> Linear thermal expansion coefficient (50°/400°) Dilatation thermique linéaire (50°/400°) Lineare Wärmeausdehnung (50°/400°) Козффициент линейного Теплового расширения	ISO 10545 - 8	Metodo disponibile Test method available Méthode disponible Verfügbares Verfahren Имеющийся Метод	
<b>Resistenza agli sbalzi termici</b> Resistance to thermal shock Résistance aux écarts de température Temperaturwechselbeständigkeit Стойкость к тепловым перепадам	ISO 10545 - 9	Resistente Resistant Résistant Widerstandsfähig Устойчивый	
<b>Resistenza al cavillo di piastrelle smaltate</b> Crazing resistance of glazed tiles Résistance à la fissuration des carreaux émaillés Haarrißbeständigkeit der glasierten Fliesen Стойкость глазурованной плитки к кракелюру	ISO 10545 - 11	Resistente Resistant Résistant Widerstandsfähig Устойчивый	
<b>Resistenza della superficie (scala MOHS)</b> Scratch hardness (MOHS scale) Dureté de la surface (échelle MOHS) Oberflächenhärte (MOHS skala) Поверхностная прочность по (шкале Мооса)	EN 101	MOHS > 6	
<b>Resistenza alla abrasione della superficie di piastrelle smaltate</b> Resistance to surface abrasion of glazed tiles Résistance à l'abrasion de la surface des carreaux émaillés Widerstand gegen Abrieb der Oberfläche der glasierten Fliesen Стойкость глазурованной плитки к поверхностному истиранию	ISO 10545 - 7	Classe 4 Class 4 Classe 4 Gruppe 4 Класс 4	
<b>Resistenza ai prodotti chimici di uso domestico</b> Resistance to household chemicals Résistance aux produits chimiques ménagers Widerstand gegen Haushaltsreiniger Стойкость к бытовым химикатам	ISO 10545 - 13	Classe A Class A Classe A Gruppe A Класс A	
<b>Resistenza agli acidi e alle basi a bassa concentrazione</b> Resistance to low concentrations of acids and bases Résistance aux acides et aux bases à faible concentration Widerstand gegen schwach konzentrierten Säuren und Laugen Стойкость к низкоконцентрированным кислотам и щелочам		Classe LA-HA Class LA-HA Classe LA-HA Gruppe LA-HA Класс LA-HA	
<b>Resistenza alle macchie di piastrelle smaltate</b> Resistance to stains of glazed tiles Résistance aux taches des carreaux émaillés Widerstand gegen Fleckenbildner der glasierten Fliesen Стойкость глазурованной плитки к образованию пятен	ISO 10545 - 14	Classe 5 Class 5 Classe 5 Gruppe 5 Класс 5	
<b>Resistenza alla flessione</b> Bending strength Résistance à la flexion Biegezugfestigkeit Прочность на изгиб	<b>Modulo di rottura - Modulus of rupture</b> Module de rupture - Bruchmodul - Модуль жесткости ----- <b>Carico di rottura - Breaking of rupture</b> Charge de rupture - Bruchkraft - Наррузка	ISO 10545 - 4	R ≥ 35 N/mm² ----- S ≥ 1300 N
<b>Caratteristiche antiscivolo / Coefficiente d'attrito statico</b> Anti-slip properties / Static coefficient of friction Caractéristiques antidérapantes / Coefficient de frottement statique Rutschhemmende Eigenschaft / Statischer Reibungskoeffizient Сопротивление скольжению. Скедний коэффициент трения	DIN 51130	R10	R11
	DIN 51097	Classe B Class B Classe B Gruppe B Класс B	Classe C Class C Classe C Gruppe C Класс C
	B.C.R.A. REP. CEC. 6/81	0,40 ≤ μ ≤ 0,74	
	DCOF	μ ≥ 0,42	

DAL 1967

CIR - MANIFATTURE CERAMICHE

[www.cir.it](http://www.cir.it)

Via A. Volta 23/25 - 42013 Casalgrande (RE) Italy

Tel. +39-0522-998911 - Fax Italy +39-0522-998910 - Fax Export +39-0522-998930

